

大江戸街歩き

令和二年秋号

～新たな東京発見の旅へご案内いたします。～

①マンガの聖地「トキワ荘マンガミュージアム」を巡る

手塚治虫、藤子不二雄、石ノ森章太郎、赤塚不二夫等の住んだ伝説のアパートを復元した「トキワ荘マンガミュージアム」が7月にオープンしました。トキワ荘通りお休み処、跡地モニュメント等マンガの聖地を巡ります。

コース・主な立ち寄りポイント

椎名町駅ギャラリー→あけぼの湯跡→トキワ荘通りお休み処→跡地モニュメント→ラーメン屋松葉→トキワ荘マンガミュージアム

開催日時・交通費・集合解散場所

9月25日(金) 13:00集合 13:10～16:00

集合：西武池袋線椎名町駅

北口右斜め前広場

解散：トキワ荘マンガミュージアム

(最寄り駅：大江戸線落合南長崎駅)



②日光御成道を歩く 駒込から王子まで

「日光御成道を歩く」の第2回目として、駒込から王子まで歩きます。また、その途中の江戸時代の跡を探しながら歩きましょう。

コース・主な立ち寄りポイント

JR駒込駅→染井吉野桜記念公園(染井吉野発祥の地)→妙義神社→霜降橋商店街→旧古河庭園→無量寺→平塚神社・平塚亭→城官寺→滝野川公園・御殿前遺跡→西ヶ原一里塚→七社神社→飛鳥山公園→JR王子駅

開催日時・交通費・集合解散場所

10月10日(土) 9:50集合 10:00～13:00

集合：JR駒込駅北口改札外

解散：JR王子駅



③伝説の巨人「ダイダラボッチ」の地「代田」を歩く

ダイダラボッチに因む地名「代田」は、朝ドラ「エール」のモデル古関裕而の名曲や幾多の文学・芸術が生まれた地です。伝説の巨人の足跡や昭和の文化の痕跡を探しながら、起伏に富む「代田」を北から南へ散策します。

コース・主な立ち寄りポイント

代田橋駅 → 玉川上水(開渠部) → ダイダラボッチの足跡(?) → 新代田駅(遠望) → 文化人の痕跡① → 世田谷代田駅 → 代田八幡神社 → 文化人の痕跡② → 北沢川緑道(文学の小路) → 烏山川緑道 → 三軒茶屋駅

開催日時・交通費・集合解散場所

10月20日(火) 9:50集合

10:00～13:00

集合：京王線 代田橋駅改札口前

解散：東急田園都市線 三軒茶屋駅



④天と地を歩く大山街道・渋谷から三軒茶屋まで

大山街道(矢倉沢往還)は古代より旧東海道の脇往還などの東西の主要街道で、今回は渋谷から三軒茶屋まで、道玄坂、大坂等旧名所に加え、渋谷ヒカリエ、目黒天空公園、キャロットタワーなど新名所も訪ねます。

コース・主な立ち寄りポイント

東京メトロ銀座線渋谷駅明治通り出口→渋谷ヒカリエ・スカイロビー→ハチ公像→スクランブル交差点→109→道玄坂碑→大坂→上目黒氷川神社→目黒天空公園→大橋→池尻稲荷神社→三宿→昭和女子大学→大山道標→三軒茶屋跡→キャロットタワー前→東急田園都市線三軒茶屋駅

開催日時・交通費・集合解散場所

10月23日(金) 9:50集合

10:00～13:00

集合：東京メトロ銀座線渋谷駅

明治通り出口(渋谷ヒカリエ1階入口方面)

解散：東急田園都市線三軒茶屋駅



⑤江戸城36見附を歩く

筋違橋御門から牛込御門まで

「江戸城36見附を歩く」の2回目として、筋違橋御門から、小石川御門を通り、牛込御門まで歩きます。また、その間の江戸時代の跡を探しながら歩きましょう。

コース・主な立ち寄りポイント

万世橋→マーチ→筋違橋御門跡→昌平橋→湯島聖堂→神田明神→昌平坂学問所跡→近代教育発祥の地・聖橋→東京都水道歴史館・神田上水復元遺跡→忠弥坂→金毘羅神社(松平頼重公屋敷跡)→神田上水懸樋跡→水道橋→三崎神社→飯田町遺跡(讃岐高松藩上屋敷跡)→小石川橋(見附)→小石川後楽園→飯田橋→水辺公園→軽子坂(遠望)→牛込揚場跡→牛込橋→牛込御門跡

開催日時・交通費・集合解散場所

11月7日(土) 9:50集合

10:00～13:00

集合：JR秋葉原駅電気街口(西口)改札外

解散：JR飯田橋駅



⑥多摩御陵

武蔵陵墓地は仁徳天皇陵に近い広さの墓地で、大正天皇・貞明皇后、昭和天皇・香淳皇后の上円下方墳の4陵墓が造営されています。帰路、御陵外参道を通り、陵南公園、東浅川駅遺構を訪ねます。

コース・主な立ち寄りポイント

JR高尾駅→武蔵陵墓地内の多摩陵(大正天皇)→多摩東陵(貞明皇后)→武蔵野陵(昭和天皇)→武蔵野東陵(香淳皇后)→多摩御陵外参道→陵南公園→東浅川駅遺構→JR高尾駅

開催日時・交通費・集合解散場所

11月14日(土) 9:50集合

10:00～13:00

集合、解散：JR高尾駅北口



⑦映画『男はつらいよ』の舞台、

寅さんの故郷葛飾柴又を巡る

映画『男はつらいよ』の舞台となった下町情緒溢れる葛飾柴又。第1作が公開されてから50年経ちますが、帝釈天の門前町は撮影当初の町並みとほぼ変わらず、寅さんにまつわる観光スポットもいっぱいあります。

コース・主な立ち寄りポイント

京成柴又駅→寅さん像・見送るさくら像→帝釈天参道→柴又帝釈天→川甚→山本亭→柴又公園土手(矢切の渡し遠望)→寅さん記念館→山田洋次ミュージアム→柴又帝釈天境内

開催日時・交通費・集合解散場所

12月12日(土) 9:50集合

10:00～13:00

集合：京成柴又駅

解散：柴又帝釈天境内



⑧幻のポロ市で、世田谷の歴史を辿る

440年以上の歴史をもつ「世田谷ポロ市」も今年も中止の見込みです。例年と違い人の少ないポロ市会場(世田谷代官屋敷など)や周辺の豪徳寺、松陰神社などを巡り、世田谷の歴史を物語るこの地を散策します。

コース・主な立ち寄りポイント

世田谷駅 → ポロ市通り → 世田谷代官屋敷 → 世田谷区立郷土資料館 → 勝光院 → 豪徳寺 → 世田谷城址公園 → 松陰神社 → 松陰神社前駅

開催日時・交通費・集合解散場所

12月15日(火) 9:50集合
10:00~13:00

集合: 東急世田谷線世田谷駅
解散: 東急世田谷線松陰神社前駅



⑨江戸情緒あふれるひぐらし散歩と谷中銀座でお買い物

ひぐらしの里の由来は広重・名所江戸百景に描かれているような景色を一日中眺めていても飽きることがなく日が暮れていく里だそうで、そんな江戸情緒を感じながらの街歩きと谷中銀座でお買い物を楽しまします。

コース・主な立ち寄りポイント

JR西日暮里駅→西日暮里公園(ひぐらしの里)→諏方神社→浄光寺→富士見坂→経王寺→本行寺→天王寺→五重塔跡(トイレ休憩)→谷中霊園(徳川慶喜墓など)→旧吉田屋酒店→ヒマラヤ杉→大名時計博物館→あかじ坂→旅館澤の屋→へび道→よみせ通り・谷中銀座(店のご案内)座→タやけだんだん(※終了解散後、各自でお買い物)→JR日暮里駅(買い物しない人をご案内)

開催日時・交通費・集合解散場所

2月21日(日) 9:50集合
10:00~13:00

集合: JR西日暮里駅北口改札外
解散: タやけだんだん又はJR日暮里駅



⑩浅草歴史散歩と新観光スポット「東京ミズマチ」を歩く

年間3000万人もの観光客が訪れる浅草の“賑わい”を歴史・文化・娯楽の観点から、その“賑わい”の要素を探求して行くと同時に、隣接する新たな“にぎわい”スポットにも注目します。

コース・主な立ち寄りポイント

メトロ浅草駅出口4地上口→駒形堂→専堂坊屋敷跡之碑→雷門→仲見世宝蔵門→御供水→本堂→影向堂→五重塔→薬師堂→浅草奥山→六区街→花やしき→銭塚地蔵堂→十万人講供養塔→浅草神社・被官稲荷→二天門→墨田リバーウォーク(東武鉄道新連絡橋)→東京ミズマチ→隅田公園自由広場(解散)

開催日時・交通費・集合解散場所

3月7日(日) 9:50集合
10:00~13:00

集合: 東京メトロ銀座線浅草駅 出口4地上口
解散: 隅田公園自由広場



⑪廃線跡を巡りながら戦争遺跡を訪ねる(武蔵野市)

サイパンから直接の東京空襲で、最初の攻撃目標(武蔵野市・中島飛行機武蔵製作所)跡地と、その工場への引込線の廃線跡を歩き、戦中から戦後の変わり方を感じ、平和な日本を再認識しましょう。

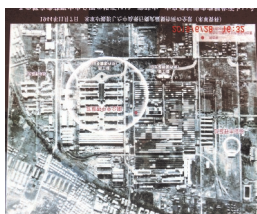
コース・主な立ち寄りポイント

JR三鷹駅→世界連邦平和像→廃線跡遊歩道→玉川上水ぎんなん橋→境浄水場→関前高射砲陣地跡→延命寺・源正寺→都立武蔵野中央公園(中島飛行機武蔵製作所跡地)→武蔵野市陸上競技場

開催日時・交通費・集合解散場所

3月10日(水) 9:50集合
10:00~13:00

集合: JR中央線三鷹駅 改札外
解散: 武蔵野市陸上競技場



⑫大・丸・有(大手町・丸の内・有楽町)歴史散歩

大手町、丸の内、有楽町は日本を代表するビジネス街ですが、大ビジネス街の中にも確かな歴史の蓄積が隠れています。過去からの歴史の蓄積と新しいビルとの魅力的なコントラスト眺めつつ、一緒に楽しみましょう!

コース・主な立ち寄りポイント

竹橋駅→和気清麻呂像→一ツ橋邸跡→将門塚(伊達騒動跡)→読売新聞社(箱根駅伝スタート・ゴール)→ファイナンシャルシティ(星のや温泉)→大手町川端緑道公園→信託博物館→東京駅前→丸の内仲通り→明治生命館→帝国劇場→DNタワー(旧GHQビル)→ペニンシュラホテル(旧日活国際会館)→JR有楽町駅

開催日時・交通費・集合解散場所

3月13日(土) 12:50集合

13:00~16:00

集合: 東京メトロ東西線竹橋駅 3a出口地上
解散: JR有楽町駅



⑬調布のオリンピック競技会場巡り

~かつてB29迎撃拠点で新選組縁の地~

調布にある3つのオリンピック競技会場を巡ります。そこはかつて陸軍の飛行場でB29迎撃に出撃した地、また新選組近藤勇の生れた地です。桜咲き、野川流れる平和の祭典の地、歴史と自然堪能の散策コースです。

コース・主な立ち寄りポイント

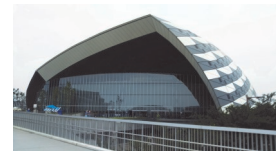
飛田給駅→東京スタジアム(五輪会場)→1964東京五輪マラソン折返し地点→武蔵野の森総合スポーツプラザ(五輪会場)→関東村跡地→武蔵野の森公園(五輪会場)→掩体壕→近藤勇生家跡→近藤勇墓→野川公園散策→多磨駅(解散)

開催日時・交通費・集合解散場所

3月21日(日) 12:50集合

13:00~16:00

集合: 京王線飛田給駅
解散: 西武多摩川線多磨駅



⑭義賊では無かった!

あの鼠小僧ゆかりの下町3地域を回遊散策

江戸の義賊?鼠小僧の生誕地・永眠地などゆかりの下町3地域~両国・人形町・南千住を巡ります(一部地下鉄移動)。鼠小僧実像やエピソード満載、町奉行所捕縛や犯罪刑罰にも触れる楽しい街歩きです。

コース・主な立ち寄りポイント

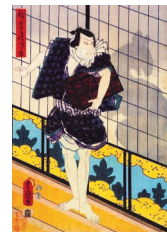
JR両国駅西口→芥川龍之介旧居跡→回向院→浜町公園→松島神社→竈河岸跡→元吉原跡→堺町中村座跡→三光稲荷社→小伝馬町牢屋敷跡→地下鉄移動(メトロ日比谷線/小伝馬町駅→南千住駅)→隅田川駅→(泪橋跡)→延命寺/刑場跡→小塚原回向院/刑場跡→南千住駅(JR/メトロ日比谷線)

開催日時・交通費・集合解散場所

3月27日(土) 9:20集合

9:30~12:30

集合: JR両国駅西口改札出口
解散: 南千住駅(東京メトロ日比谷線/JR)
別途費用: 交通費 170円



NPO法人東京シティガイドクラブ

〒113-0033東京都文京区本郷3-17-7本郷太田UTビル3F

TEL/FAX: 03-6912-1518 E-MAIL: planningtour@tcgc.jp

【お申込方法】

メールまたはFAXで「コース名」「コーステーマ」「氏名・住所・年齢・電話番号・緊急連絡先電話番号」を明記してお申込みください。

募集人数: 各コースとも最大15名(ガイド1名に5名まで)

参加料: 各コースとも1,000円

別途費用: コース内の施設入館料、拝観料、移動の際の交通費は参加者負担となります。

※募集締切日は各コース共、催行日の1週間前(7日)

※ご注意: 国または東京都から外出自粛要請があった場合、催行中止させていただきます可能性が有ります事を御承知おきください。