

東京シティガイドクラブ

# 大江戸街歩き

## 新たな東京発見の旅に ご案内します

2024年度上期

2024年4月～9月

### ①文京区の桜、播磨坂から小石川植物園の桜並木鑑賞

文京区の桜は、播磨坂、植物園、神田川沿いとあちこちに名所がありますが、今回は、4月に入ってからなので、満開の時期からは外れますが、特に植物園では他の花々も開花して楽しめます。

#### コース・主な立ち寄りポイント

茗荷谷駅→旧磯野家(銅御殿)→啄木終焉の地→播磨坂の桜並木→小石川植物園の桜(園内のご案内)→植物園入り口

#### 開催日時、集合解散場所、別途費用

④4月6日(土)

⑧4月12日(金)

9:50集合 10:00～13:00

集合:メトロ丸の内線「茗荷谷駅」

1,2番出口方面改札外

解散:小石川植物園入り口

別途費用:植物園入園料500円



### ②武蔵陵墓地を参拝し、多摩森林科学園でサクラを満喫する

旧東浅川駅跡から東浅川橋まで、御陵前駅跡から武蔵陵墓地までいずれも直線路で計画的な陵建設の実態がわかり、武蔵陵墓地では大正天皇・貞明皇后、昭和天皇・香淳皇后の陵に参拝します。多摩森林科学園では桜を自由に満喫していただきます。

#### コース・主な立ち寄りポイント

JR高尾駅北口(旧浅川駅)→東浅川駅跡→陵南公園→御陵前駅跡→武蔵陵墓地(多摩陵、多摩東陵、武蔵野陵、武蔵野東陵)→多摩森林科学園

#### 開催日時、集合解散場所、別途費用

4月12日(金)

9:50集合 10:00～12:30

集合:JR「高尾駅」北口改札外

解散:多摩森林科学園

別途費用:多摩森林科学園入園料300円



### ③フジの花と水と歴史の町 拝島へ

東京都の天然記念物に指定されている推定樹齢800年の「拝島のフジ」を鑑賞し、多摩川からの用水や豊富な地下水に恵まれた昭島・拝島地区を巡り戦国時代や江戸時代の歴史を感じるスポットを巡ります。

#### コース・主な立ち寄りポイント

拝島駅→拝島分水取水口→拝島駅南口→(立川バス)→拝島大師→拝島公園(拝島のフジ)→大日堂・日吉神社→龍津寺→下の川→拝島公園

#### 開催日時、集合解散場所、別途費用

4月28日(日)

9:50集合 10:00～13:00

集合:JR・西武拝島線「拝島駅」改札

外自由通路上 / 解散:拝島公園

別途費用:バス代210円



### ④史跡と豊かな湧水の街「国分寺」を歩く

国分尼寺を鎌倉街道が縦断し、鎌倉時代には国分尼寺がすでに消滅していた歴史の冷酷な事実が目の前に広がります。しかし、国分尼寺/僧寺の跡地には、建築物の遺構が復元され、往時の素晴らしい姿が偲べれます。

#### コース・主な立ち寄りポイント

西国分寺駅→東山道武蔵路跡→武蔵台遺跡→伝鎌倉街道/伝祥応寺跡/塚跡→国分尼寺跡→国分僧寺跡→仁王門/薬師堂→真姿の池湧水群→お鷹の道→不動橋→国分寺駅

#### 開催日時、集合解散場所

5月10日(金)

9:50集合 10:00～13:00

集合:JR「西国分寺駅」改札外

解散:JR「国分寺駅」



### ⑤八丁堀・霊岸島ミステリー散歩

このエリアは七不思議などの伝説が伝わり、不思議な場所、ミステリーがたくさんあります。今はない堀や川、ゆかりの人物、歴史の痕跡を辿り、街に残るミステリーを解き明かして魅力を発見していきます。

#### コース・主な立ち寄りポイント

水天宮前駅→高尾太夫を祀る神社→箱崎の川蒸気と流人船→河村瑞軒と新川の埋蔵金→霊岸島七不思議→於岩稻荷神社→与力・同心と八丁堀七不思議→写楽の謎→広重と市中繁栄七夕祭→京橋アーティゾン美術館前

#### 開催日時、集合解散場所

④5月11日(土) ⑧5月14日(火)

12:50集合 13:00～15:30

集合:メトロ半蔵門線「水天宮前駅」

1～4番出口方面改札外

解散:京橋アーティゾン美術館前



### ⑥天皇陛下の即位パレードをたどる

令和元年10月に盛大に行われた今上天皇皇后両陛下の即位パレードの道をたどります。皇居正門から国会議事堂・憲政会館などの憲政の道を進み、赤坂では武家屋敷門が残る旧大山街道も通ります。

#### コース・主な立ち寄りポイント

桜田門駅→皇居正門・二重橋→祝田橋→桜田門→国会議事堂→憲政会館→国会図書館→赤坂御門跡→弁慶橋→武家屋敷門→虎屋→豊川稲荷→高橋是清翁記念公園→明治記念館→赤坂御用地正門→四ツ谷駅

#### 開催日時、集合解散場所

④5月11日(土) ⑧5月15日(水)

9:50集合 10:00～13:00

集合:メトロ有楽町線「桜田門駅」

3番出口地上

解散:JR・メトロ「四ツ谷駅」



## ⑦【手話つき】天文台も飛行場もーバスで巡る調布三鷹

宇宙にロマンを感じ訪れたかった天文台、ユーミンの歌で憧れた調布飛行場ー深大寺だけではない調布三鷹の魅力をバスで巡ります。聴覚障害者の方にも楽しんでほしく手話を付け、見てわかりやすいガイドを心がけます。

### コース・主な立ち寄りポイント

調布駅→(バス)→国立天文台→(バス)→調布飛行場→武蔵野の森公園・掩体壕→近藤勇生家跡→龍源寺→(バス)→深大寺→深大寺バス亭

### 開催日時、集合解散場所、別途費用

④5月11日(土) ⑤5月12日(日)

9:50集合 10:00~13:00

集合: 京王線「調布駅」中央改札出て直進  
広場口上った所

解散: 深大寺バス亭(調布行き・三鷹行き)

別途費用: バス代220円×4=880円

(障害者手帳等での割引あり)

注)複数回バスに乗車するため、  
終了時刻遅延の可能性あります



## ⑧丸の内、東御苑(旧江戸城)の魅力再発見と歴史探索

江戸時代以降の丸の内の発展・開発状況、江戸城構築と天下普請、赤穂事件の真実、将軍の出来事あれこれ、大奥バトル等を現地を散策しながら振り返ってみましょう。

### コース・主な立ち寄りポイント

東京駅→KITTE→丸ビル→行幸通り  
→和田倉門→大手門→三の丸尚蔵館  
→番所・石垣→松の廊下跡→本丸跡  
→天守閣模型→天守台→汐見坂→  
二の丸庭園→平川門

### 開催日時、集合解散場所

5月15日(水)

12:50集合 13:00~16:00

集合: JR「東京駅」丸の内南口改札外

解散: 皇居東御苑平川門外



## ⑨人形町の界隈をめぐる

人形町の近くには、水天宮等の神社、元吉原等の史跡・旧跡、一度は行ってみたい老舗が数多くあります。そういったところをめぐる、街歩きを楽しみたいと思います。

### コース・主な立ち寄りポイント

人形町駅前交差点→水天宮→大観音寺・小菊通り→堺町・葺屋町の芝居町跡→元吉原跡→うぶげや・  
寄席末広跡→玄治店跡・濱田家  
→甘酒横丁(解散)

### 開催日時、集合解散場所

5月19日(日)

12:50集合 13:00~15:30

集合: 人形町交差点、

エクセルシオール前

解散: 甘酒横丁



## ⑩江戸情緒が残る人形町界隈を歩く

かつての芝居町や花街の風情が残る人形町界隈を歩きます。歴史を感じさせる老舗や由緒ある神社もご案内します。江戸情緒をお楽しみください。

### コース・主な立ち寄りポイント

小伝馬町駅→葺屋重三郎「耕書堂」跡→梶森神社→堺町・葺屋町芝居町跡→玄治店跡→末廣神社→芸者新道→小網神社→甘酒横丁→松島神社→水天宮

### 開催日時、集合解散場所

5月25日(土)

12:50集合 13:00~16:00

集合: メトロ日比谷線

「小伝馬町駅」

1番出口地上

解散: 水天宮境内

※神社の御朱印は期待しないでください。混雑によっては、神社鳥居前で参拝いたします。



## ⑪四神相応の渋谷原宿~青龍・玄武編~

渋谷区の地形には風水の四神に護られたといわれる京都と不思議な一致点があります。渋谷を京都に見立てた風水的な新視点で紹介し街の魅力を探ります。今回は東・北方面の原宿と明治神宮の地脈水脈探訪編です。

### コース・主な立ち寄りポイント

表参道駅→表参道→稲田川跡  
→源氏山跡→明治神宮御苑  
(入苑)→菖蒲田→清正の井→  
本殿→東池→北池→代々木駅

### 開催日時、集合解散場所、別途費用

④6月5日(水) ⑤6月15日(土)

9:50集合 10:00~13:00

集合: メトロ「表参道駅」青山学院方面改札外(地下・トイレ前)

解散: JR「代々木駅」/別途費用: 明治神宮御苑維持協力金500円



## ⑫江戸情緒が残る人形町界隈を歩く

將軍御鷹狩り、大名の参勤交代に使われた道筋中山道を辿ります。3回目の今回は、本郷追分から巣鴨まで歩きます。阿部老中を出した阿部家中屋敷跡・白山神社・前田家中屋敷跡を回ります。ご一緒に歩きませんか。

### コース・主な立ち寄りポイント

東大農学部→高崎屋・一里塚跡→阿部家中屋敷跡→大円寺→円乗寺  
→白山権現→東洋大学→巣鴨御駕籠町→前田家中屋敷跡→徳川慶喜  
梅屋敷跡

### 開催日時、集合解散場所

④6月8日(土)

⑤6月12日(水)

9:40集合 9:50~13:00

集合: メトロ南北線「東大前駅」

1番出口地上

解散: JR山手線「巣鴨駅」



## ⑬天と地を歩く大山街道・渋谷から三軒茶屋まで

大山街道(矢倉沢往還)は古代より旧東海道の脇往還などの東西の主要街道で、今回は渋谷から三軒茶屋まで、道玄坂、大橋等旧名所に加え、渋谷ヒカリエ、目黒天空庭園、キャロットタワーなど高層ビル新名所も訪ねます。

### コース・主な立ち寄りポイント

渋谷駅→ヒカリエ→ハチ公像→109→百軒店→道  
玄坂碑→大坂→上目黒水川神社→目黒天空庭園  
→大橋→池尻稻荷→三軒→昭和女子大→大山街  
道道標→三軒茶屋跡(石橋楼・田中屋)→キャロ  
ットタワー→三軒茶屋駅

### 開催日時、集合解散場所

6月22日(土) 9:40集合 9:50~13:00

集合: メトロ銀座線「渋谷駅」明治通り方面改札外

解散: 東急田園都市線「三軒茶屋駅」



## ⑮新札の肖像「北里柴三郎」の功績と近代日本医学

2024年7月3日発行予定の新千円札の肖像は北里柴三郎。破傷風菌の純粋培養と血清療法を確立し、日本初の伝染病研究所を設立。血清やワクチンは多くの人を救いました。その功績と近代日本医学の足跡を追います。

### コース・主な立ち寄りポイント

御成門駅→伝染病研究所発祥地→慈恵会医科大学病院、看護専門学校→(三田線)→東京大学医科学研究所→北里研究所、北里柴三郎記念博物館(入館)→(都バス)→福沢諭吉記念慶應義塾史展示館(入館)

### 開催日時、集合解散場所、別途費用

7月6日(土)

12:50集合 13:00~16:15

集合: 都営三田線「御成門駅」A6出口地上

解散: 福沢諭吉記念慶應義塾史展示館

(最寄: JR田町駅、都営三田駅)

別途費用: 三田線180円・都バス210円



## ⑯『新比翼塚』からトラムで巣鴨染井霊園まで

『23区内の比翼塚巡り』第3弾は、初回の目黒『比翼塚』に対する『新比翼塚』に参ります。次に三ノ輪橋駅からさくらトラム乗車で庚申塚駅まで行き、染井霊園で『暁烏比翼塚』と、一度に2つを探訪します。

### コース・主な立ち寄りポイント

三ノ輪駅→目黄不動尊→浄閑寺→三ノ輪橋商店街→(さくらトラム)→庚申塚駅→巣鴨地藏通り商店街→とげぬき地蔵尊→染井霊園→慈眼寺→巣鴨駅

### 開催日時、集合解散場所、別途費用

9月15日(日)

9:50集合 10:00~13:00

集合: メトロ日比谷線「三ノ輪駅」出口3

解散: JR・都営地下鉄「巣鴨駅」

別途費用: 都電運賃170円



## ⑰武蔵国府と武蔵国の守護神大國魂神社と競馬博物館

古代武蔵国の都であった府中で、武蔵国府跡と武蔵国守護神大國魂神社を訪れ、1300年前の空気に触れましょう。後半は東京競馬場内の競馬博物館で競馬の歴史等を学びます。(尚当日、競馬は非開催です。)

### コース・主な立ち寄りポイント

府中駅→ケヤキ並木→大國魂神社→武蔵国府跡→国司館と徳川御殿史跡広場→妙光院、安養寺→東京競馬場→JRA競馬博物館→鳩林荘→東府中駅

### 開催日時、集合解散場所

9月16日(月・祝)

12:40集合 12:50~15:50

集合: 京王線「府中駅」南側

改札口外

解散: 京王線「東府中駅」



## ⑱関東大震災101年ー銀座・人形町に復興遺産を訪ねる

関東大震災の復興事業では、東京という街の骨格が造られたと言われています。その復興事業の遺産である学校・公園・道路・橋と復興に伴い建設された名建築を、銀座・人形町等を散策しながら一挙ご紹介いたします。

### コース・主な立ち寄りポイント

銀座駅→泰明小学校→セイコーハウス銀座(和光)→奥野ビル→昭和通り→看板建築探索→築地駅→(メトロ日比谷線)→人形町駅→看板建築探索→浜町公園→新大橋

### 開催日時、集合解散場所、別途費用

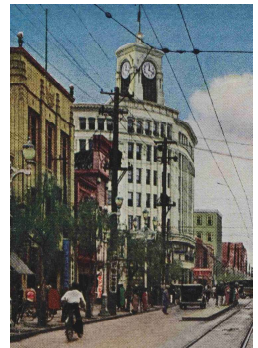
9月23日(月・祝)

12:50集合 13:00~16:00

集合: メトロ「銀座駅」C5出口地上

解散: 新大橋付近(最寄駅: 都営新宿線浜町駅)

別途費用: メトロ運賃180円



## シリーズ企画

### ①麻布台ヒルズ春散歩と興味津々&防災意識高まる見学

歴史や大使館、文化財指定建築など春の散歩を楽しみながら麻布台ヒルズへ。東京タワーが間近に見られるJPタワー展望室33階展望室や春オープンの新スポットご案内します。それに加え、4月はサントリーホールオープンハウス、5月は気象科学館の見学を楽しみます。

#### <第1回 サントリーホールオープンハウス見学>

##### コース・主な立ち寄りポイント

六本木一丁目駅→偏奇館跡・御組坂→麻布台ヒルズ(JPタワー・プラザ)→大橋茶寮→スペイン大使館→大倉集古館→霊南坂教会→サントリーホールオープンハウス

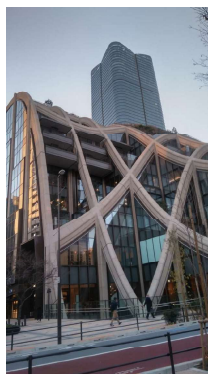
##### 開催日時、集合解散場所

4月6日(土)

9:50集合 10:00~13:00

集合: メトロ南北線「六本木一丁目駅」中央改札口

解散: サントリーホール・アークヒルズ



#### <第2回 気象科学館見学>

##### コース・主な立ち寄りポイント

六本木一丁目駅→偏奇館跡・御組坂→スペイン大使館→大倉集古館→菊池寛実記念館→気象科学館見学→麻布台ヒルズ→大橋茶寮→JPタワー展望室

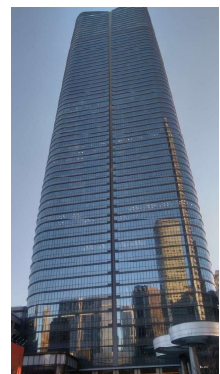
##### 開催日時、集合解散場所

5月14日(火)

9:50集合 10:00~13:00

集合: メトロ南北線「六本木一丁目駅」中央改札口

解散: 麻布台ヒルズ



## シリーズ企画

### ②江戸時代にタイムスリップ!浮世絵でめぐる上野・浅草

浮世絵は、江戸時代後半から近代にかけて、庶民の生活や名所・出来事を描いています。浮世絵の力を借りて当時生きた人々の空気を感じながら、街を歩きましょう。第1回上野は、江戸時代と明治時代の浮世絵を行ったり来たり。第2回浅草は、北斎、広重、国芳が描いた浮世絵を軸に案内します。

#### <第1回 浮世絵でめぐる上野>

##### コース・主な立ち寄りポイント

京成上野駅→UENO3153屋上(壁画前)→彰義隊墓所→竹の台噴水→寛永寺→上野東照宮→清水観音堂→不忍池(弁天堂)→三橋跡→上野公園袴腰広場付近

##### 開催日時、集合解散場所

④4月24日(水) ⑤4月28日(日)

9:50集合 10:00~13:00

集合: 「京成上野駅」正面口階段下(両替所前)

解散: 上野公園袴腰広場(最寄: JR等上野駅)



#### <第2回 浮世絵でめぐる浅草>

##### コース・主な立ち寄りポイント

地下鉄田原町駅→東本願寺→駒形堂→吾妻橋→雷門→弁天山→伝法院→浅草寺観音堂(本堂)→奥山跡→十二階跡→猿若町→浅草花川戸公園

##### 開催日時、集合解散場所

⑥6月12日(水) ⑦6月16日(日)

9:50集合 10:00~13:00

集合: メトロ銀座線田原町駅3番出口地上

解散: 浅草花川戸公園(最寄: メトロ等浅草駅)



今も都内中心部に残る有名大学のキャンパスを散策しながら、各大学特有のアカデミックな雰囲気と街歩きの楽しさを感じていただきます。第1回は北里大学と白金周辺、第2回は東京大学と本郷周辺、第3回は早稲田大学と大名庭園、第4回は明治大学と古本屋街をご案内します。

### <第1回 北里大学と白金編>

#### コース・主な立ち寄りポイント

港区立郷土歴史館(旧公衆衛生院)→三光坂→北里大学(北里柴三郎記念館他)→有栖川宮記念公園

#### 開催日時・集合解散場所

5月23日(木)

9:50集合 10:00~12:30

集合:メトロ南北線・都営三田線

「白金台駅」2番出口地上

解散:メトロ日比谷線「広尾駅」



### <第2回 東京大学と本郷編>

#### コース・主な立ち寄りポイント

本郷一里塚跡→東大弥生キャンパス(農学資料館・朱舜水の碑)→本郷キャンパス(ジョサイヤ・コンドル像・安田講堂・三四郎池)→「かねやす」

#### 開催日時・集合解散場所

6月8日(土)

9:50集合 10:00~12:30

集合:メトロ南北線「東大前駅」

改札外

解散:メトロ「本郷三丁目駅」



### <第3回 早稲田大学と大名庭園編>

#### コース・主な立ち寄りポイント

江戸川公園→肥後細川庭園→早稲田大学(大隈講堂・早稲田歴史館他)→甘泉園公園→穴八幡宮→夏目漱石生誕之地碑

#### 開催日時・集合解散場所

7月4日(木)

9:50集合 10:00~12:30

集合:メトロ有楽町線「江戸川橋駅」

1a出口地上

解散:メトロ東西線「早稲田駅」



### <第4回 明治大学他と古書街編>

#### コース・主な立ち寄りポイント

ニコライ堂→駿河台周辺(小菅丹治旧邸・太田姫神社他)→明治大学(博物館・リバティタワー他)→神保町古書街(よしもと劇場他)

#### 開催日時・集合解散場所

9月26日(木)

9:50集合 10:00~12:30

集合:JR「御茶ノ水駅」聖橋口改札外

解散:メトロ「神保町駅」



### 👑 安全対策について

マスク着用は、お客様のご判断にお任せいたします  
ただし、発熱がある場合、体調が悪い場合は、  
参加を見合わせてください  
調子が悪いとお見受けした場合は、参加をお断り  
させていただく場合がありますことをご了承ください

### 👑 コースについて

工事や行事等により、コースや立ち寄り先を変更する  
場合があります。ご了承ください

今後の状況により変更する場合や  
キャンセル待ち状況は、HPに掲載します。  
ご理解、ご協力のほどよろしくお願いいたします

### 東京の街を私たちと一緒に歩きますか?



#### NPO法人 東京シティガイドクラブ

〒113-0033

東京都文京区本郷3-17-7 本郷太田UTビル3F

TEL/FAX 03-6912-1518

tokyo@tcgc.jp

### <お申し込み方法>

次のいずれかの方法でお申し込みください

○ ホームページ : <https://tcgc.jp>

「大江戸街歩き申し込みフォーム」からお申し込みください

○ メール : [planningtour@tcgc.jp](mailto:planningtour@tcgc.jp)

○ FAX : 03 - 6912 - 1518

お申し込みは  
こちらからも



#### ★ 申し込みの際、次の内容を明記願います

- ・コース番号・コース名・催行日時
- ・氏名・住所・生年月日・電話番号・メールアドレス
- ・緊急連絡先電話番号(ご自分以外)・緊急連絡先氏名  
注) シリーズ企画も1コースごとにお申し込みください  
お申し込みはお一人お一人個別にお願いいたします

※ 参加料 : 各コース共1,000円(当日、集合場所で集金します。前日正午以降のキャンセルは参加料を請求いたします)  
当日出発時に、ご連絡なくいらっしやらない場合は、キャンセル扱いになりますことをご了承ください

※ 別途費用 : コース内の施設入館料、拝観料、移動の際の交通費は参加者にご負担いただきます

※ 募集締め切り日は各コース、催行日の7日前です。定員を超えた場合は、申し込み順にキャンセル待ちとします  
(但し、申し込み開始より2週間は、TCGC会員より一般のお客様の申し込みを優先順位にいたします)

※ 諸事情により、催行の中止や変更の場合がありますことをご了承ください

## 2024 年度上期大江戸街歩き 催行カレンダー

催行日	集合時間	コース番号	歩行距離	募集人員	コース名
4月6日(土)	9:50	1-Ⓐ	健脚	20人	文京区の桜、播磨坂から小石川植物園の桜並木鑑賞
4月6日(土)	9:50	21-1	ゆったり	20人	[S] 麻布台ヒルズ春散歩と興味津々&防災意識高まる見学 第1回 サントリーホールオープンハウス見学
4月12日(金)	9:50	1-Ⓑ	健脚	20人	文京区の桜、播磨坂から小石川植物園の桜並木鑑賞
4月12日(金)	9:50	2	ゆったり	20人	武蔵陵墓地を参拝し、多摩森林科学園で桜を満喫する
4月24日(水)	9:50	22-1-Ⓐ	ゆったり	30人	[S] 江戸時代にタイムスリップ!浮世絵でめぐる上野・浅草 第1回 浮世絵でめぐる上野
4月28日(日)	9:50	22-1-Ⓑ	ゆったり	30人	[S] 江戸時代にタイムスリップ!浮世絵でめぐる上野・浅草 第1回 浮世絵でめぐる上野
4月28日(日)	9:50	3	ゆったり	20人	フジの花と水と歴史の町 拝島へ
5月10日(金)	9:50	4	健脚	20人	史跡と豊かな湧水の街「国分寺」を歩く
5月11日(土)	12:50	5-Ⓐ	ゆったり	20人	八丁堀・霊岸島ミステリー散歩
5月11日(土)	9:50	6-Ⓐ	健脚	20人	天皇陛下の即位パレードをたどる
5月11日(土)	9:50	7-Ⓐ	ゆったり	20人	(手話つき)天文台も飛行場もバスで巡る調布三鷹
5月12日(日)	9:50	7-Ⓑ	ゆったり	20人	(手話つき)天文台も飛行場もバスで巡る調布三鷹
5月14日(火)	12:50	5-Ⓑ	ゆったり	20人	八丁堀・霊岸島ミステリー散歩
5月14日(火)	9:50	21-2	ゆったり	20人	[S] 麻布台ヒルズ春散歩と興味津々&防災意識高まる見学 第2回 気象科学館見学
5月15日(水)	9:50	6-Ⓑ	健脚	20人	天皇陛下の即位パレードをたどる
5月15日(水)	12:50	8	健脚	30人	丸の内、東御苑(旧江戸城)の魅力再発見と歴史探索
5月19日(日)	12:50	9	健脚	30人	人形町の界隈をめぐる
5月21日(火)	13:20	10-Ⓐ	健脚	30人	隅田川の橋めぐりと水辺の散策(築地・明石町・佃島)
5月23日(木)	9:50	23-1	健脚	30人	[S] 都内有名大学のキャンパスとその周辺を巡る 第1回 北里大学と白金編
5月25日(土)	13:20	10-Ⓑ	健脚	30人	隅田川の橋めぐりと水辺の散策(築地・明石町・佃島)
5月25日(土)	12:50	11	ゆったり	20人	江戸情緒が残る人形町界隈を歩く
6月5日(水)	9:50	12-Ⓐ	健脚	20人	四神相応の渋谷原宿～青龍・玄武編～
6月8日(土)	9:40	13-Ⓐ	ゆったり	20人	中山道を歩く 本郷追分から巣鴨まで
6月8日(土)	9:50	23-2	健脚	30人	[S] 都内有名大学のキャンパスとその周辺を巡る 第2回 東京大学と本郷編
6月12日(水)	9:40	13-Ⓑ	ゆったり	20人	中山道を歩く 本郷追分から巣鴨まで
6月12日(水)	9:50	22-2-Ⓐ	ゆったり	30人	[S] 江戸時代にタイムスリップ!浮世絵でめぐる上野・浅草 第2回 浮世絵でめぐる浅草
6月15日(土)	9:50	12-Ⓑ	健脚	20人	四神相応の渋谷原宿～青龍・玄武編～
6月16日(日)	9:50	22-2-Ⓑ	ゆったり	30人	[S] 江戸時代にタイムスリップ!浮世絵でめぐる上野・浅草 第2回 浮世絵でめぐる浅草
6月22日(土)	9:40	14	健脚	30人	天と地を歩く大山街道・渋谷から三軒茶屋まで
7月4日(木)	9:50	23-3	健脚	30人	[S] 都内有名大学のキャンパスとその周辺を巡る 第3回 早稲田大学と大名庭園編
7月6日(土)	12:50	15	健脚	40人	新札の肖像「北里柴三郎」の功績と近代日本医学
9月15日(日)	9:50	16	ゆったり	30人	『新比翼塚』からトラムで巣鴨染井霊園まで
9月16日(月・祝)	12:40	17	健脚	20人	武蔵国府と武蔵国の守護神大國魂神社と競馬博物館
9月23日(月・祝)	12:50	18	健脚	30人	関東大震災101年-銀座・人形町に復興遺産を訪ねる
9月26日(木)	9:50	23-4	ゆったり	30人	[S] 都内有名大学のキャンパスとその周辺を巡る 第4回 明治大学他と古書街編

\* 歩行距離の目安は「ゆったり」4km未満、「健脚」4km以上です

\* [S]はシリーズ企画を示します